



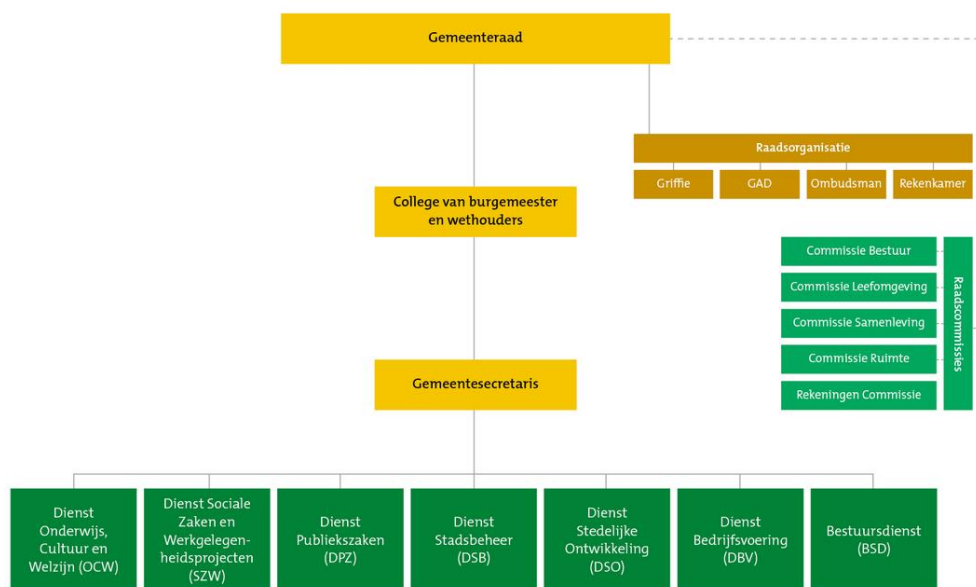
Den Haag

De gemeentelijke organisatie

De gemeente Den Haag is opgedeeld in 8 diensten. Hieronder vindt u meer over de structuur, het sociaal jaarverslag en werken voor de gemeente.

Indeling gemeentelijke organisatie

De gemeenteraad is het algemeen bestuur van de gemeente. Het college van burgemeester en wethouders is het dagelijks bestuur.



1 JANUARI 2023

Organogram Gemeente Den Haag



Organogram van de gemeentelijke organisatie

Diensten

De gemeente heeft de volgende diensten:

Bestuursdienst (BSD)

- bestuurszaken
- middelen en control

- concernontwikkeling
- veiligheid
- internationaal

Dienst Bedrijfsvoering (DBV)

- financiën en Inkoop
- personeel en organisatie en juridische zaken
- communicatie en citybranding
- informatisering en automatisering
- ontwikkeling en operatie

Dienst Publiekszaken (voorheen Burgerzaken) (DPZ)

- producten en diensten
- bibliotheek Den Haag
- Haags Gemeentearchief
- belastingzaken
- stadsdelen en wijken

Dienst Stadsbeheer (DSB)

- algemene zaken en directieondersteuning
- archeologie en natuur- en milieueducatie
- beleidsafdeling Stadsbeheer
- bereikbaarheid en verkeersmanagement
- groenbedrijf Den Haag en begraafplaatsen
- Haags Veeg- en Straatbedrijf
- handhavingsorganisatie
- ingenieursbureau Den Haag
- markten
- opdrachtgeving
- stedelijk beheer

Dienst Onderwijs, Cultuur en Welzijn (OCW)

- sport
- cultuur
- stedelijk onderwijs

- volksgezondheid (GGD)
- welzijn
- jeugd
- Wet maatschappelijke ondersteuning (Wmo)
- Veilig Thuis Haaglanden

Dienst Sociale Zaken en Werkgelegenheidsprojecten (SZW)

- werk en inkomen

Dienst Stedelijke Ontwikkeling (DSO)

- ruimtelijke en economische ontwikkeling
- stedelijke inrichting
- mobiliteit en infrastructuur
- wonen
- monumentenzorg en welstand
- vergunningen, bouw- en woningtoezicht en handhaving
- energietransitie

Gemeentelijke Accountantsdienst (GAD)

Lees wat de GAD doet op de pagina [Gemeentelijke Accountantsorganisatie Den Haag \(GAD\)](#).

Griffie

Op 7 maart 2002 heeft de gemeenteraad het dualisme ingevoerd. Dat betekent dat de Haagse gemeenteraad en het college van burgemeester en wethouders op afstand van elkaar hun werk doen. Bij de invoering van het dualisme is de griffie opgericht. Meer informatie vindt u op de pagina [contact met de gemeenteraad](#).