

Functieprofiel

gemeente [gD] Doetinchem

Regisseur Sociaal Domein

Doetinchem als centrumgemeente

Inwoners van Doetinchem waarderen de rust, de (groene) ruimte en de voorzieningen in hun gemeente. Met een uitgebreid winkelaanbod en de horeca, schouwburg, ziekenhuis, scholen en de vele sportfaciliteiten zoals bij de Graafschap en Orion, biedt Doetinchem alles om prettig te kunnen wonen en werken. Ook al telt de gemeente bijna 60.000 inwoners, Doetinchem weet tegelijk ook 'dorps' te blijven. Typerend zijn het sterke gemeenschapsgevoel ('naoberschap'), het rijke verenigingsleven en de grote betrokkenheid van veel inwoners. Doetinchem heeft een bijzondere plek als centrumgemeente in Achterhoek. Ook voor mensen uit omliggende gemeenten, blijkt de stad aantrekkelijk om te werken, winkelen en te recreëren. Dagelijks vinden grote aantallen scholieren en forensen de weg naar Doetinchem. Met ruim 200.000 mensen is het verzorgingsgebied wat dat betreft vergelijkbaar met dat van een grote stad.

Ontwikkelingen op economische, technologische en andere terreinen zorgen voor een andere maatschappelijke dynamiek. Alle mensen die in Doetinchem wonen en werken hebben daardoor andere eisen en verwachtingen van de lokale overheid. Het Organisatieplan gemeente Doetinchem 2020 speelt hierop in. Doetinchem wil laagdrempelig zijn, wil oor en oog hebben voor alle mensen die leven in de gemeente. Daarom verandert de gemeente Doetinchem nog meer in een van binnen naar buiten gerichte organisatie. De gemeente Doetinchem wordt een compact bestuursapparaat met attente uitvoeringsorganisaties.

Verbinding tussen het sociaal, fysiek en economisch domein is heel belangrijk, evenals een stevige borging van werkprocessen en een integrale aansturing van projecten.

De gemeentelijke organisatie

De belangrijkste ontwikkeling voor de komende jaren is het richting en vorm geven aan de ontwikkeling van de gemeentelijke organisatie. De visie op deze ontwikkeling is vastgelegd in de gD2020, 'Visie op de organisatieontwikkeling voor de gemeente Doetinchem 2015-2020'.

Gemeente Doetinchem is een organisatie om trots op te zijn en is dat dan ook.

De visie van gemeente Doetinchem is dat de gemeente zoveel mogelijk wil bijdragen aan een omgeving die bij haar inwoners past.

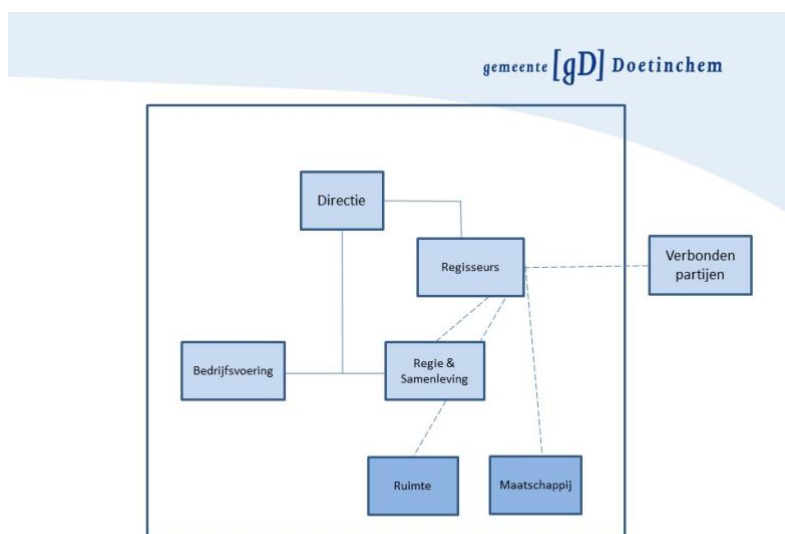
Vanuit kernwaarden en -kwaliteiten wordt er gebouwd aan een organisatie die zich snel en flexibel kan aanpassen aan veranderende omstandigheden en meer ingesteld is op samenwerking en co-creatie met inwoners, bedrijven en partners. In Doetinchem wordt dit open, wendbaar en met elkaar in

verbinding genoemd. Van buiten naar binnen georganiseerd met een compacte kern en uitvoeringsorganisaties, het zogenaamde 'Doetinchems regiemodel'. Hierbij wordt gekozen voor verbonden uitvoering, niet voor totale uitbesteding. Duidelijke en transparante invulling van opdrachtgever- en opdrachtnemerschap (OGON), zowel in- als extern, is hierbij cruciaal.

De directie is eindverantwoordelijk en stuurt de afdelingen Bedrijfsvoering, Services, Bestuurs- en Directieondersteuning, Regie & Samenleving, Maatschappij, Ruimte, en de Gemeentewinkel aan. De aansturing van de verbonden partijen (Buha BV, Laborijn (GR), Rozengarde BV en Buurtplein BV) loopt via de besturen of de aandeelhouders.

De regisseur

Om invulling te geven aan dit regiemodel zijn er binnen de organisatie twee regisseurs in de organisatiestructuur opgenomen als verbindingsschakels tussen college, aandeelhouder of GR-bestuurder, directie, management van verbonden partijen en interne partijen. Twee regisseursfuncties, een voor het fysieke- en een voor het sociale domein. De regisseurs vallen onder directe aansturing van de Algemeen Directeur en zijn de belangrijkste adviseurs van de directie en het college en zijn ambtelijk opdrachtgever voor aangewezen opdrachten.



Specifiek gelet op het sociaal domein werkt Doetinchem op regionaal niveau nauw samen met zeven Achterhoekse gemeenten. Recent is een hernieuwde gezamenlijke visie vastgesteld met als titel 'samenwerken om elkaar te versterken'. Deze nieuwe visie richt zich op de transformatie. Oftewel, de fase waarin het gaat om het realiseren van de beoogde inhoudelijke effecten van de voorgaande transitie (decentralisatie).

Als Regisseur ben je:

- de ambtelijk opdrachtgever namens het college naar verbonden partijen en de verbindingsschakel tussen college, aandeelhouder of GR-bestuurder, directie en het management van de verbonden en de interne partijen.
- adviseur over strategisch, innovatief en politiek relevante onderwerpen en ondersteun je bestuur en management bij het besturen en beheersen van de organisatie.

- opdrachtnemer van de directie en zorgt daarna bij de uitvoering voor de inhoudelijke integraliteit en afstemming tussen in ieder geval de verbonden en interne partijen. Het is daarbij nadrukkelijk jouw rol verbinding te leggen met alle betrokkenen en belanghebbenden (zowel intern als extern). Je bent hierbij budgetverantwoordelijk. De hiërarchische verantwoordelijkheid voor het uitvoeren van de taken ligt bij de afdelingshoofden.
- nadrukkelijk participierend in de regionale samenwerking op het gebied van het sociaal domein, evenals actief in het Managers Overleg Sociaal Domein.

Persoonsprofiel

Naast WO werk- en denkniveau is het belangrijk dat je kennis hebt van en ervaring hebt met beleidsontwikkeling op strategisch niveau, evenals bewezen praktijkervaring met (ambtelijk) opdrachtgeverschap. Ervaring binnen het sociaal domein is een pré.

Daarnaast wordt nadrukkelijk waarde gehecht aan een goede match op persoonlijkheid, drijfveren en (ontwikkel)ambities. Eigenschappen die jou kenmerken:

- (Persoonlijk) Leiderschap en overtuigingskracht. Je bent gezaghebbend en creëert zo draagvlak en beweging;
- Visionaire denkkraft en gebruik creativiteit in het werk, met zowel abstractievermogen als een hands-on mentaliteit;
- Overtuigend adviseren vanuit politiek-bestuurlijke sensitiviteit en omgevingsbewustzijn;
- Op een natuurlijke manier het gesprek voeren met de leden van het college van Burgemeester en Wethouders, het management en externe partners;
- Netwerkvaardigheden, relationeel en communicatief sterk. Verbindingen en relaties leggen binnen en buiten de organisatie;
- Flexibele, open, transparante, proactieve attitude;
- Combineert onafhankelijkheid met dienstvaardigheid;
- Werkt planmatig, projectmatig en resultaat- en oplossingsgericht;
- Beschikt over een gezonde dosis relativeringsvermogen en humor en weet een goed evenwicht te bewaren tussen wat moet en kan. Passie en drive om bij te dragen aan de samenleving.

Arbeidsvoorwaarden

Afhankelijk van opleiding en ervaring is het salaris maximaal € 5.837,-- bruto per maand (schaal 13 op basis van 36 uur per week.)

Het betreft een aanstelling voor één jaar bij wijze van proef waarbij de intentie bestaat voor een aanstelling voor onbepaalde tijd. Bij de Gemeente Doetinchem is iedereen aangesteld in algemene dienst.

Contact informatie procedure

De procedure wordt begeleid door Zeelenberg. Voor nadere informatie over de vacature kun je contact opnemen met Wouter Nijland via telefoonnummer 073 - 612 06 55.

Je kunt online solliciteren via www.zeelenberg.nl/vacatures/doetinchem. We zien je sollicitatie inclusief curriculum vitae en motivatiebrief – waarin je jouw kijk op de rol van de gemeente in de samenleving koppelt aan jouw invulling van de rol als regisseur, waarmee je tevens een inkijkje geeft in je persoonlijkheid, drijfveren en ambities – graag voor 8 april 2018.